

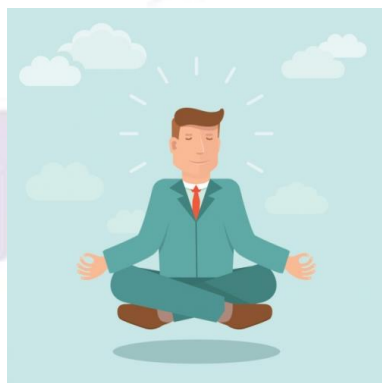


## MISE EN PLACE D'UN PLAN DE PRÉVENTION SUR LES RISQUES PSYCHOSOCIAUX

---

<b>OBJECTIFS PEDAGOGIQUES</b>	✓ Être capable d'appréhender les principaux risques de l'entreprise, les analyser, les évaluer pour mieux agir, faire de la prévention des risques professionnels un acte de management, savoir mener une action pour détecter les risques psychosociaux.
<b>PUBLIC CONCERNE</b>	Tout le personnel de l'entreprise
<b>PRE-REQUIS</b>	Aucun
<b>MODALITES D'ORGANISATION : DUREE DE LA FORMATION EFFECTIF DELAI D'ACCES</b>	Durée : A déterminer en fonction du site Effectif : A déterminer en fonction du site Délai d'accès : 24 heures minimum
<b>LIEU DE FORMATION</b>	Lieu à déterminer
<b>MOYENS ET METHODES PEDAGOGIQUES</b>	<ul style="list-style-type: none"> <li>✓ Débats</li> <li>✓ Cas pratiques</li> <li>✓ Travail en groupe</li> </ul>
<b>PROFIL DU/DES FORMATEUR(S)</b>	Tous nos formateurs maîtrisent les méthodes pédagogiques, techniques et outils nécessaires aux formations. Le formateur est désigné en fonction des plannings.
<b>MOYENS TECHNIQUES</b>	<ul style="list-style-type: none"> <li>✓ Salle,</li> <li>✓ Livret ou document relatifs à la catégorie ou à la formation</li> </ul>
<b>MODALITES D'EVALUATION</b>	<ul style="list-style-type: none"> <li>• Une attestation sera délivrée à toute personne qui aura suivi la formation d'une façon active et participative.</li> </ul>
<b>TARIF</b>	Nous consulter
<b>ACCESSIBILITE AUX PERSONNES HANDICAPEES</b>	Les personnes en situation de handicap souhaitant suivre cette formation, sont invitées à nous contacter directement, afin d'étudier ensemble les possibilités de suivre la formation.
<b>CONTACT</b>	✓ Service administratif : 03.25.73.58.85

## CONTENU DE LA FORMATION



RISQUES  
PROFESSIONNELS

### **Théorie :**

Les principes généraux de prévention comme principe général d'action

Pourquoi aborder les RPS comme un risque professionnel

Comment Evaluer les RPS

Comment Evaluer les RPS dans une démarche de Prévention

Comment articuler L'approche risque et l'approche « Bien- être »

### **Pratique**

#### **Élaboration d'un diagnostic**

- Etat des lieux avant le diagnostic : l'analyse de l'existant
- Le diagnostic et la nécessité de sérier les risques :

Mise en place d'un questionnaire qui permettra d'élaborer un diagnostic lequel permettra l'identification des facteurs de stress, et plus généralement de tous les troubles psychosociaux dans l'entreprise. A ce stade il sera indispensable de mettre au point une grille de lecture des situations de risque : l'environnement, gestion humaine de l'entreprise, management, contexte socio- économique, fonctionnement de l'entreprise, sécurité des salariés, santé des salariés etc...

- Définition :

Les risques psychosociaux recouvrent des risques professionnels qui portent atteintes à l'intégrité physique et à la santé mentale des salariés : stress, harcèlement, épuisement professionnel, violence au travail.... Ils peuvent entraîner des pathologies professionnelles telles que des dépressions, des maladies psychosomatiques, des problèmes de sommeil, mais aussi générer des troubles musculo-squelettiques, des maladies cardio-vasculaires voire entraîner des accidents du travail et maladies professionnelles. Le programme va se dérouler en 4 étapes.

#### **La progression pédagogique se fera en 4 étapes :**

##### **Première étape :**

#### **Détecter les RPS**

- Débordements
- Violences externes
- Violences internes
- Isolement

##### **Deuxième étape :**

#### **Quelles sont les sources potentielles des RPS ?**

- Environnement de travail
- Gestion Humaine de l'entreprise
- Management
- Contexte Socioéconomique

##### **Troisième étape :**

#### **Quelles sont les indicateurs des RPS ?**

- Fonctionnement de l'entreprise
- Sécurité des salariés
- Santé des salariés
- Plaintes des salariés

##### **Quatrième étape :**

#### **Analyse des trois étapes précédentes**

Quel est le plan d'action et travail sur un questionnaire ?

##### **Conclusion :**

Travail sur le plan d'action à mettre en place